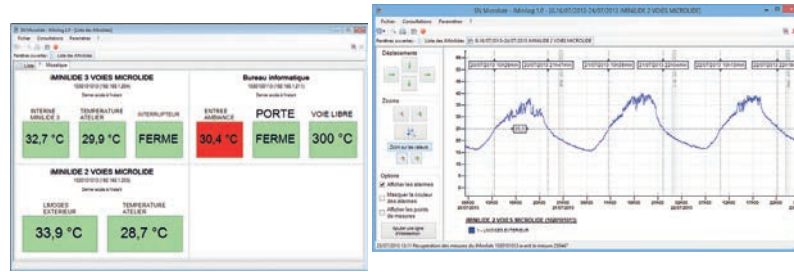




Software → PC Software: Grafiken, Tabellen, Echtwerte



Web Bericht → Versand der Messdaten auf Webserver Microlide über den Router
 Datenabfrage der letzten 10 erfassten Tage über Smartphone oder PC mit Internet-Browser
 → Automatischer Versand von Fehlermeldungen programmierbar



Der Verkabelte Datenlogger

Produktpalette i-MINILide, geliefert mit Notbatterie, innenliegendem Summer und Software-Lizenz
1 bis 32 Kanäle

- iMINILide 1-A:** 1 Temperatureingang oder potentialfreier Kontakt, geliefert mit 1 Temperaturfühler
- iMINILide 2-A:** 2 Temperatureingänge oder potentialfreie Kontakte, geliefert mit 2 Temperaturfühlern
- iMINILide 3-A:** 3 Temperatureingänge oder potentialfreie Kontakte, geliefert mit 3 Temperaturfühlern
- iMINILide 4-A:** 4 Temperatureingänge oder potentialfreie Kontakte, geliefert mit 4 Temperaturfühlern
- iMINILide 8-A:** 8 Temperatureingänge oder potentialfreie Kontakte, geliefert mit 6 Temperaturfühlern
- iMINILide 16-A:** 16 Temperatureingänge oder potentialfreie Kontakte, geliefert mit 10 Temperaturfühlern
- iMINILide 32-A:** 32 Temperatureingänge oder potentialfreie Kontakte, geliefert ohne Temperaturfühler

HF - der Kabellose Datenlogger

- iMINILide HF:** **1 bis 64 Kanäle**
 Datenlogger iMINILide für kabellose Sensoren der Produktpalette iMinilide von 1 bis 64 Messkanäle
- iMINIHf-T:** Kabelloser Sensor der Produktpalette iMINILide HF: 1 interne Temperatur (-30°C bis +40°C), geliefert mit Batterie
- iMINIHf-T+H:** Kabelloser Sensor der Produktpalette iMINILide HF: 1 Temperatur und Feuchtfühler, geliefert mit Batterie
- iMINIHf-S:** Kabelloser Sensor der Produktpalette iMINILide HF: 1 verkabelter Fühler für Temperatur oder potentialfreier Kontakt, geliefert mit Batterie
- iMINIHf-SURG:** Sensor für iMINIHf: 1 interne Temperatur (kabellos) und 1 externer verkabelter Fühler, geliefert mit Batterie
- KIT-5R:** Kit mit 5 kabellosen Relais-Sensoren, geliefert mit Batterien

Connect - der Smarte Datenlogger

- iMINILIDE-Connect-2-A:** **1 bis 64 Kanäle**
 64 Kanäle: Kabellos, und 2 Messkanäle mit verkabelten Fühlern*
 - iMINILIDE-Connect-4-A:** 64 Kanäle: Kabellos, und 4 Messkanäle mit verkabelten Fühlern*
 - iMINILIDE-Connect-8-A:** 64 Kanäle: Kabellos, und 8 Messkanäle mit verkabelten Fühlern*
 - iMINILIDE-Connect-16-A:** 64 Kanäle: Kabellos, und 16 Messkanäle mit verkabelten Fühlern*
 - iMINILIDE-Connect-32-A:** 64 Kanäle: Kabellos, und 32 Messkanäle mit verkabelten Fühlern*
- * Temperatur, Kontakt, 4-20mA (mit Kit 4.20mA)



Beschreibung

→ **Stand-Alone Datenlogger für Temperaturen und potentialfreie Kontakte**
 Verwaltet den Eingang der Messdaten und ihre Sicherung auf einem internen Speicher. Alarmiert, wenn voreingestellte Grenzwerte überschritten werden.
 Verschafft direkten Zugang zu Messdaten und Grafikverläufen über Touchscreen-Display oder über PC.
 Kommuniziert über zahlreiche Schnittstellen via USB- und/oder RJ45-Anschluß für Computernetzwerke.

Technische Eigenschaften

- **Farbiges 5" HD Touchscreen-Display** (übersichtliche Grafiken, Zoom und Slider-Bedienung)
- **1 Alarmausgang** (Ausgang über 1A Relais)
- **6V Batterie** für Daten-Backup im Lieferumfang enthalten
- **Betrieb ohne PC** möglich
- **USB-Buchse** für direkten Datenexport auf USB-Stick (Text, Tabellen-Format)
- **Netzwerkausgang** über RJ45-Buchse
- **Innenliegender Alarmsummer**
- **Großer Temperaturmessbereich** von -100°C bis +300°C
- **Messintervall** 1 Minute
- **Speicherkapazität** von über einem Jahr
- **Eingänge konfigurierbar** für Temperatur, potentialfreie Kontakte über 4/20mA* oder RJ45*
 * je nach Ausführung, kontaktieren Sie Microlide

Produktvorteile

- **Datenmessung und -speicherung** in einem großen Temperaturbereich: von -100°C bis +300°C
- **Ablesungen und Bedienung** auf 5 Zoll-großem HD Touchscreen-Display: für detaillierte Tabellen und Grafikverläufe
- **Verwaltung eines Alarmniveaus pro Messkanal mit Verzögerung:** Steuerung eines Relaisausgangs sowie innenliegenden Summers, Option Telefonübertragung
- **Direkter Anschluß eines USB-Sticks:** Datenübertragung auf USB-Stick als Text-Dateien (note-pad, Word,...)
- **Computerverbindung:** Direkter Anschluß des Datenloggers an den PC über Netzkabel (RJ45) Verbindung über firmeninternes Netzwerk Ermöglicht Einstellungen, Datenabfrage, etc. des Datenloggers
- **Automatischer Datenversand an den MICROLIDE-Webserver** (Zugang in der Lizenz enthalten) Datenabfrage direkt auf unserer Internetseite über eine gesicherte Verbindung und Passwort von PC oder Smartphone mit Internetverbindung
- **E-Mailbenachrichtigung** bei Auslösung eines Alarms (bis zu 4 Adressen)
- **Automatische Sendung** von Fehlermeldungen programmierbar

Betrieb

- Funktioniert mit oder ohne Software-Lizenz**
- **Ohne Software-Lizenz:** Datenübertragung auf USB-Stick
- **Mit Software-Lizenz:** Verbindung zum PC, über Netzwerk oder Router (Einstellungen, Datenabfrage, Datenübertragung, Alarmbestätigungen) Automatischer Datenversand zum MICROLIDE-Webserver über Internet-Zugang Datenabfrage der letzten 10 erfassten Tage über Smartphone oder PC mit Internet-Browser.



32, rue de Tourcoing - 87000 LIMOGES
 Tel: +33 (0)555 318 848
 Fax: +33 (0)555 318 841
 contact@microlide.com - www.microlide.com

Toute reproduction ou diffusion de ce document est interdite sans accord écrit de SN Microlide



Einfache Installation und Benutzung



Ein Produkt von



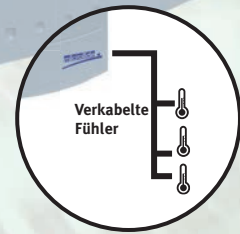
1 bis 64 Messkanäle

FAUBOURG COMMUNICATION - 05 55 79 54 00

MINILide

VERKABELT 1 bis 32 Messkanäle

- 5" Zoll farbiges Touchscreen-Display
- Neues ergonomisches Gehäuse



Die Produktpalette

- 1 bis 32 Messkanäle
- Ausführung mit 1, 2, 3, 4, 8, 16 oder 32 Messkanälen

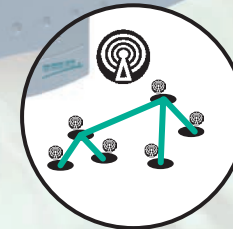
Die Fühler

- Verkabelte Messkanäle
 - Temperaturfühler T°C
 - Potentialfreie Kontakte: Tür, elektrischer Defekt,...
 - 4.20 mA-Eingang*: Feuchtfühler, Druck,...
- *mit Kit 4.20 mA

MINILide

HF KABELLOS 1 bis 64 Messkanäle

- + Automatische Erkennung der Sensoren
- + Kabellose-Sensoren mit Wiederholungsfunktion
→ Mesh-Netzwerk



Kabelloser Sensor mit integriertem Fühler



Befestigung direkt im positivem Kühlraum

Die Produktpalette

- 1 bis 64 Kabellose-Messkanäle

Die Sensoren

- iMINIHF-T: 1 Eingang T°C (innenliegender Fühler)
- iMINIHF-S: 1 Eingang T°C oder potentialfreier Kontakt (externer Fühler)
- iMINIHF-TH: 2 Eingänge T°C + Feuchtfühler (innenliegende Fühler)
- iMINIHF-SURG : 2 Eingänge = T°C (innenliegender Fühler) + T°C (externer Fühler)

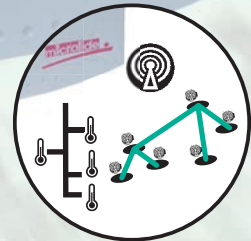
Betrieb

- Jeder Sensor ist gleichzeitig Sender und Empfänger

MINILide

Connect VERKABELT + KABELLOS 1 bis 64 Messkanäle

- + Anschluß von Sensoren oder verdrahteten Fühlern
- + Der Combi: passt sich allen Räumlichkeiten an



Kabelloser Sensor



Die Produktpalette

- 1 bis 64 Verkabelte- oder Kabellose-Messkanäle
- Modelle mit 2, 4, 8, 16 oder 32 verkabelten Messkanälen

Die Sensoren

- iMINIHF-T: 1 Eingang T°C (innenliegender Fühler)
- iMINIHF-S: 1 Eingang T°C oder potentialfreier Kontakt (externer Fühler)
- iMINIHF-TH: 2 Eingänge T°C + Feuchtfühler (innenliegende Fühler)
- iMINIHF-SURG : 2 Eingänge = T°C (innenliegender Fühler) + T°C (externer Fühler)

Betrieb

- Jeder Sensor ist gleichzeitig Sender und Empfänger